

INDIFFERENZIATO SECCO RESIDUO

**CONTENITORE GRIGIO
RACCOLTA IL VENERDÌ**

SI oggetti in materiali misti o non riciclabili, posate in plastica, giocattoli, gomma, pannolini e pannolini, cd rom, stracci, cocci di ceramica e di porcellana, videocassette, spazzolini, guanti in gomma o lattice, rasoi, penne, sacchetti per frigo o free zer, cannuce, sottovasi, mascherine.

NO rifiuti oggetto di raccolta differenziata (carta, vetro, organico, ecc.), rifiuti liquidi, rifiuti pericolosi o infiammabili, inerti e rifiuti di grandi dimensioni.



OLII E GRASSI ANIMALI E VEGETALI

CONTENITORI STRADALI

SI residui di burro, margarina, oli di conserve, oli di frittura.

NO oli minerali, residui di cibo.

PILE ESAUSTE

CONTENITORI STRADALI

SI pile ad uso domestico (per telecomandi, orologi, cellulari, piccoli elettrodomestici).

NO batterie dei veicoli.

CONTENITORI T E/O F

CONTENITORI STRADALI

SI tutti i contenitori di sostanze tossiche (es. vernici tossiche) o infiammabili (es. spray).

NO altre tipologie di rifiuto.

FARMACI SCADUTI

CONTENITORI STRADALI

SI farmaci scaduti privi del loro imballaggio.

NO rifiuti provenienti da attività sanitarie o ospedaliere.

SERVIZI A RICHIESTA

SERVIZIO A DOMICILIO

- RITIRO GIORNALIERO **PANNOLINI E PANNOLONI** PREVIA ISCRIZIONE MEDIANTE TRASMISSIONE DELL'APPOSITO MODULO (CONTATTARE IL COMUNE DI ACI CASTELLO)
- IMBALLAGGI E MOBILI IN **LEGNO**
- IMBALLAGGI IN **METALLO**
- **PNEUMATICI** FUORI USO (SOLO PER UTENZE DOMESTICHE)
- RIFIUTI IN **PLASTICA RIGIDA** (ES. TAVOLI E SEDIE)
- RIFIUTI IN **LEGNO** (ES. TAVOLE, SEDIE)
- **METALLI** (ES. RETI, TUBI, LASTRE)
- **RAEE** - APPARECCHI ELETTRICI ED ELETTRONICI FUORI USO - (ES. FRIGO, TV, CUCINE)
- **INGOMBRANTI** (ES. MATERASSI, DIVANI)
- **SCARTI VEGETALI**
- **MATERIALE EDILE** (SOLO DA PICCOLI INTERVENTI ESEGUITI DIRETTAMENTE DAL CONDUTTORE UTENZA DOMESTICA)
- **ABBIGLIAMENTO, ACCESSORI E TESSILI, TONER** (IN CASO DI RIATTIVAZIONE DEI SERVIZI)



**PER I SERVIZI A RICHIESTA
CONTATTARE**

L'UFFICIO ECOLOGIA AI NUMERI
320.43.39.689 - 320.43.39.692

O SCRIVERE A

protocollo@comune.acicastello.ct.it
INDICANDO UN RECAPITO TELEFONICO

ISOLE ECOLOGICHE MOBILI

Per tutte le principali raccolte differenziate degli imballaggi è possibile usufruire anche delle isole ecologiche mobili: si tratta di un servizio mobile aggiuntivo rispetto a quello porta a porta, per agevolare tutti i cittadini.

**PER IL CONFERIMENTO DELL'INDIFFERENZIATO
OCCORRE ESIBIRE LA RICEVUTA DI CONSEGNA
DEL KIT DEI CONTENITORI**

QUANDO	COSA	
	mattina	pomeriggio
Lunedì	● + ●	● + ●
Martedì	● + ●	● + ●
Mercoledì	● + ●	● + ●
Giovedì	● + ●	● + ●
Venerdì	● + ●	● + ●
Sabato	● + ●	● + ●

● CARTA E CARTONE ● IMBALLAGGI IN PLASTICA ● ORGANICO ● METALLI ● VETRO ● INDIFFERENZIATO

Le isole ecologiche mobili sono presenti nei giorni feriali dal lunedì al sabato nelle seguenti Frazioni e orari:

ACI CASTELLO - VIA PRIVITERA ANGOLO VIA DI STEFANO
dalle ore 08.00 alle 12.00 e dalle 15.45 alle 17.15

ACITREZZA - PIAZZA MARINA
dalle ore 08.00 alle 12.00 e dalle 15.45 alle 17.15

CANNIZZARO - VIA NAPOLI
dalle ore 08.00 alle 12.00 e dalle 14.00 alle 15.30

FICARAZZI - VIA COLLINA DI POLIFEMO
dalle ore 08.00 alle 12.00 e dalle 14.00 alle 15.30

2021
**SERVIZIO DI RACCOLTA
PORTA A PORTA**

**STOP
SACCHI NERI
USIAMO SOLO SACCHETTI
TRASPARENTI**

**RIFIUTIAMO GLI ABBANDONI
TENIAMO PULITA
la NOSTRA CITTA'**

www.acicastellodifferenzia.it
www.comune.acicastello.ct.it
www.agespspa.it

IN VIGORE DAL 01/05/2021

COMUNE DI
ACI CASTELLO

servizi ambientali
Agesp

ORGANICO

CONTENITORE MARRONE
RACCOLTA IL
LUNEDÌ, GIOVEDÌ E SABATO

- SI** scarti di frutta e verdura, carta assorbente da cucina unta, cartoni per la pizza unti, avanzi dei pasti, pane vecchio, resti di carne e ossa, fondi di caffè e filtri di tè.
- NO** tutti gli altri materiali oggetto di raccolta differenziata, materiali non biodegradabili e non compostabili, pannolini e pannoloni.



UTILIZZA IL CONTENITORE MARRONE E DEPONI I RIFIUTI DENTRO SACCHI COMPOSTABILI



CARTA E CARTONE

CONTENITORE BLU
RACCOLTA IL MARTEDÌ

- SI** tutti gli imballaggi in cartone di qualsiasi forma o misura, giornali, riviste, fumetti, depliant, pieghevoli pubblicitari, fogli di carta, confezioni Tetra Pak (es. contenitori del latte o dei succhi di frutta), tutte le confezioni e gli imballaggi in cartoncino, cartoni per la pizza puliti.
- NO** carta oleata, carta carbone, carta per alimenti plastificata, scontrini fiscali e gratta e vinci.



UTILIZZA IL CONTENITORE BLU E DEPONI I RIFIUTI DENTRO I SACCHI DI CARTA O DIRETTAMENTE NEL CONTENITORE SENZA SACCO



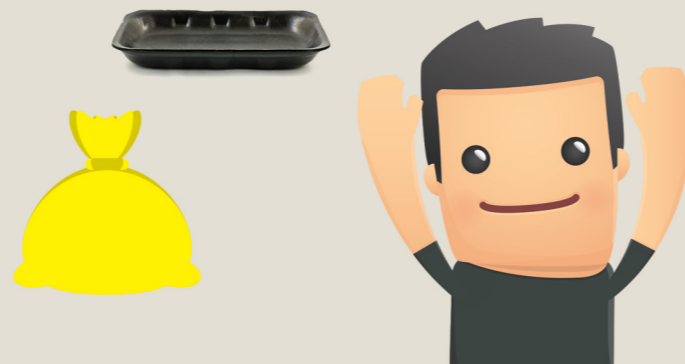
IMBALLAGGI IN PLASTICA

SACCO DI PLASTICA GIALLO
RACCOLTA IL MERCOLEDÌ

- SI** bottiglie, contenitori e flaconi di plastica per liquidi, reti per la frutta, vasetti dello yogurt, piatti e bicchieri monouso in plastica (privi di residui di cibo), confezioni rigide per dolci, sacchetti di plastica, vaschette in polistirolo, vaschette porta uova e in generale ogni imballaggio (confezioni o contenitori) in plastica.
- NO** posate in plastica, giocattoli, materiali isolanti, tubi per l'edilizia, guanti in gomma o lattice, spazzolini, rasoi, penne, sacchetti per frigo o freezer, cannucce, sottovasi e sacchi biodegradabili.



UTILIZZA IL SACCO DI PLASTICA GIALLO O SACCHI TRASPARENTI



VETRO

CONTENITORE VERDE
RACCOLTA IL LUNEDÌ

PER FICARAZZI E ACITREZZA (ZONA 1)
ESCLUSO L'ULTIMO LUNEDÌ DEL MESE

RACCOLTA IL SABATO

PER ACI CASTELLO CENTRO E CANNIZZARO (ZONA 2)
ESCLUSO L'ULTIMO SABATO DEL MESE

- SI** bottiglie e vasetti in vetro.
- NO** vetri per finestre, pirofile, bicchieri, oggetti in cristallo, ceramica, porcellana, lampadine, neon, specchi e lastre.

UTILIZZA IL CONTENITORE VERDE E DEPONI I RIFIUTI DIRETTAMENTE NEL CONTENITORE SENZA SACCO



IMBALLAGGI IN METALLO

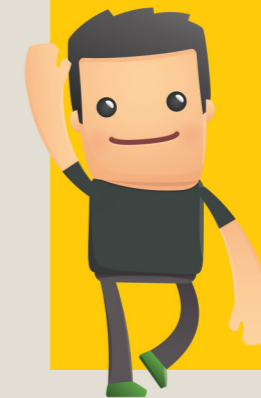
CONTENITORE VERDE
RACCOLTA L'ULTIMO LUNEDÌ DEL MESE

PER FICARAZZI E ACITREZZA (ZONA 1)

RACCOLTA L'ULTIMO SABATO DEL MESE

PER ACI CASTELLO CENTRO E CANNIZZARO (ZONA 2)

- SI** lattine di bibite, scatole in metallo, tappi a corona per le bibite, fogli in alluminio da cucina, vaschette in alluminio per alimenti.
- NO** oggetti o imballaggi non in metallo, contenitori di rifiuti pericolosi, padelle e pentole.



Il contenitore va esposto entro le 6.00 del mattino (a partire dalle 20.00 della sera prima) davanti alla tua abitazione.

I contenitori, una volta svuotati, dovranno essere ritirati in area privata a cura degli utenti.



www.agespspa.it



COMUNE DI ACI CASTELLO

www.comune.acicastello.ct.it

320.43.39.689 - 320.43.39.692

mail: protocollo@comune.acicastello.ct.it

pec: protocollo@pec.comune.acicastello.ct.it

CALENDARIO RACCOLTA PORTA A PORTA

QUANDO	COSA
Lunedì	● vetro ZONA 1 (tranne ultimo del mese) ● metalli ZONA 1 (ultimo del mese)
Martedì	●
Mercoledì	●
Giovedì	●
Venerdì	●
Sabato	● vetro ZONA 2 (tranne ultimo del mese) ● metalli ZONA 2 (ultimo del mese)